

# Customer Solutions

 **GLS** *Versandssysteme*



Parcel, Logistics & Express





# Sichere EDV- Lösungen für Ihren Paketversand

Mit unseren standardisierten, aber anpassbaren IT-Lösungen nehmen wir in der Paketlogistik eine Spitzenposition im Bereich der Kundensysteme und Informationstechnologien ein.

Unser schnelles und zuverlässiges Datenmanagement sorgt für die Transparenz und Sicherheit, die Sie sich für Ihren Paketversand wünschen – national und europaweit.


Alle Systeme sind einfach zu bedienen und bieten Ihnen Zeit- und Kostenersparnis durch wesentlich vereinfachten, optimierten Paketversand.

# UNI Box

## Geeignet für

registrierte GLS-Kunden mit vorhandenem Warenwirtschaftssystem und regelmäßigem Paketversand ab ca. 100 Tagespaketen.

## Funktionsweise

Die UNI  Box ist ein PC oder Server, der durch speziell definierte Schnittstelle an Ihr vorhandenes Warenwirtschaftssystem angebunden werden kann.

Die UNI  Box ermöglicht die vollautomatische Datenkommunikation von und zu GLS, übernimmt die Routung der Pakete direkt auf die Zustelltour, erstellt Paketlabel und sorgt für den Transfer der Paketdaten.

## Konfiguration:

Kompletter PC mit Betriebssystem (bei hohen Paketmengen skalierbar bis zum High END Server).

Die Schnittstelle aus dem Warenwirtschaftssystem muss sowohl die Absender- und Empfängerinformation, als auch Gewicht, Paketnummer und gegebenenfalls Produktinformation enthalten.

## Ihre Vorteile:

- Einbindung in Ihre vorhandene IT-Infrastruktur (z.B. Drucker, Netzwerk, Printserver etc.)
- Keine permanente Onlineverbindung erforderlich
- Minimale Administration oder Wartung Ihrerseits erforderlich
- Kein Umlabeln, keine mehrfache Datenerfassung in Europa notwendig, dadurch verringertes Schadensrisiko und Minimierung von Fehlrountungen




# UNI Connect (Gepard Connect)



## Geeignet für

registrierte GLS-Kunden mit und ohne Warenwirtschaftssystem und mit regelmäßigem Paketversand ab ca. 30 bis zu ca. 1000 Tagespaketen.

## Funktionsweise

UNI  Connect bietet eine effiziente Anbindung an die GLS IT mit vielen Vorteilen. Durch manuelle Eingabe kundeneigener Identifikationsnummern oder vollautomatischen Datenimport der Auftrags- oder Kundenstammdaten werden die Empfänger registriert und Paketlabel erzeugt. Das Paketgewicht wird über eine elektronische Waage ermittelt oder anhand der aus Ihrem Warenwirtschaftssystem erzeugten Datensätze direkt an uns übertragen. Neben dem Normalversand bietet Connect viele weitere komfortable Funktionalitäten wie Aktionsversand, PLZ-Routing, Storno- und Wiederholdruck, Empfängeradressbearbeitung, automatisierten E-Mail Versand, Rückmeldedatei u.a.

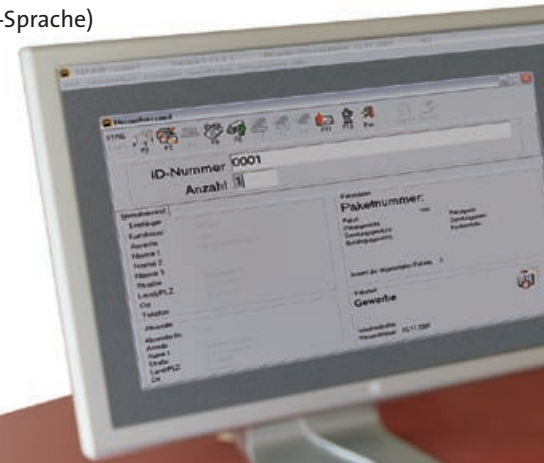
## Systemvoraussetzungen / Konfiguration

-  Betriebssystem:
  -  Windows Plattformen ab Windows 2000, XP und Vista
- Mindestanforderungen an den PC:  
1,5 GHz mit 256 MB RAM, 2 freie serielle Schnittstellen für den Anschluss von Waage und Drucker (Thermodrucker auch über USB möglich)


- Anforderungen für den Datentransfer:  
Installiertes DFÜ-Netzwerk des jeweiligen Betriebssystems: Modem, ISDN oder DSL
- Etiketten-Drucker: Intermec, Meto-Bandit, Datamax etc. (Drucker mit ZPL- oder EPL-Sprache)  
plus Windows-Drucker zum Ausdruck der Tagesprotokolle

#### • Ihre Vorteile:

- Einbindung in Ihre vorhandene IT-Infrastruktur
- Keine permanente Onlineverbindung erforderlich
- Minimale Administration oder Wartung Ihrerseits erforderlich
- Modular aufgebautes System ermöglicht kundenindividuelle Konfiguration
- Kostenlose Updates der Standardsoftware
- Kein Umlabeln, keine mehrfache Datenerfassung in Europa notwendig, dadurch verringertes Schadensrisiko und Minimierung von FehlROUTEN
- Erweiterte Sendungsverfolgung
- Individuelle Erstellung von Protokollen und Statistiken



# UNI Portal mit *Your* GLS, Ihrem Online Paketmanager

- **Geeignet für**  
registrierte GLS-Kunden mit sporadischem oder regelmäßigem Paketversand bis ca. 30 Tagespaketen.
- **Funktionsweise**  
Der Paketschein wird über Ihren Internetzugang erstellt und in einer Klarsicht-Versandtasche oder als A5 Laseretikett auf dem Paket angebracht. Die abgefertigten Pakete sind direkt mit einer Routung versehen und werden so nur noch in dem zuständigen Ausgangsdepot per Kontrollscannung erfasst. Direkt nach der Erzeugung des Paketaufklebers ist die Statushistorie für Sie sichtbar.  
Im UNI  Portal können Sie schon jetzt eine Reihe von Produkten und Services beauftragen, weitere Funktionalitäten werden permanent entwickelt.



## 🌐 Systemvoraussetzungen / Konfiguration

- Browser MS IE ab Version 5.01 SP2 (oder ähnliche wie z.B. Firefox)
- Bildschirmauflösung mindestens 800 x 600px
- JavaScript aktivieren
- Cookies alle Cookies annehmen (aktivieren)
- Images Bilder anzeigen und drucken
- Drucker Thermo- oder Laserdrucker

## 🌐 Ihre Vorteile:

- Keine Installation einer Versand- oder Drucksoftware, Sie benötigen lediglich einen Internet Browser und Ihre individuellen Zugangsdaten, und das System ist sofort für Sie einsatzbereit.
- Kein spezieller Drucker erforderlich, Sie drucken auf normalem DIN A 4-Papier (optional A5 Laseretiketten, die Sie von Ihrem GLS-Depot erhalten).
- Sicherer Zugang durch Benutzernamen und Passwort
- Zugang zur erweiterten Sendungsverfolgung mit verschiedenen, flexiblen Suchoptionen
- Empfängeradressen können importiert, verwaltet und gespeichert werden.
- Eine eigene User Verwaltung erlaubt es Ihnen, verschiedene User für verschiedene Funktionen freizuschalten.

# Die GLS-Versandsysteme im Überblick

Versandsystem	Geeignet für	Empfohlen für eine durchschnittliche Tages-Paketmenge	
		von ca.	bis ca.
UNIGBox	Registrierte GLS-Kunden mit vorhandenem Warenwirtschaftssystem und regelmäßigem Paketversand	100	> 1000
UNIGConnect (Gepard Connect)	Registrierte GLS-Kunden mit und ohne Warenwirtschaftssystem und mit regelmäßigem Paketversand	30	1000
UNIGPortal	Registrierte GLS-Kunden mit sporadischem oder regelmäßigem Paketversand	1	30